

## Sistema de tratamiento de agua

---

Las **Unidades de Calidad de Agua** de ADS Mexicana son un sistema efectivo para eliminar altos porcentajes de hidrocarburos, sedimentos, sólidos en suspensión y aceites presentes en los primeros escurrimientos de tormentas. Su sistema modular y alta resistencia estructural facilitan su instalación y mantenimiento.

### Características

- 16 modelos adaptables.
- Diámetros disponibles de 36" a 60".
- Amplia variedad de accesorios para complemento de conexiones rápidas y herméticas.
- Material resistente a la corrosión, abrasión, humedad y agrietamiento ambiental.
- Unidades equipadas con puertos de acceso para realizar inspecciones y mantenimiento con facilidad.
- Sistema bypass integrado que evita la suspensión de partículas contaminantes sedimentadas.

### Aplicaciones

- Parques industriales
- Infraestructura
- Estacionamientos
- Gasolineras
- Hoteles
- Hospitales
- Centros deportivos
- Aeropuertos
- Centros comerciales
- Desarrollos habitacionales

### Normatividad

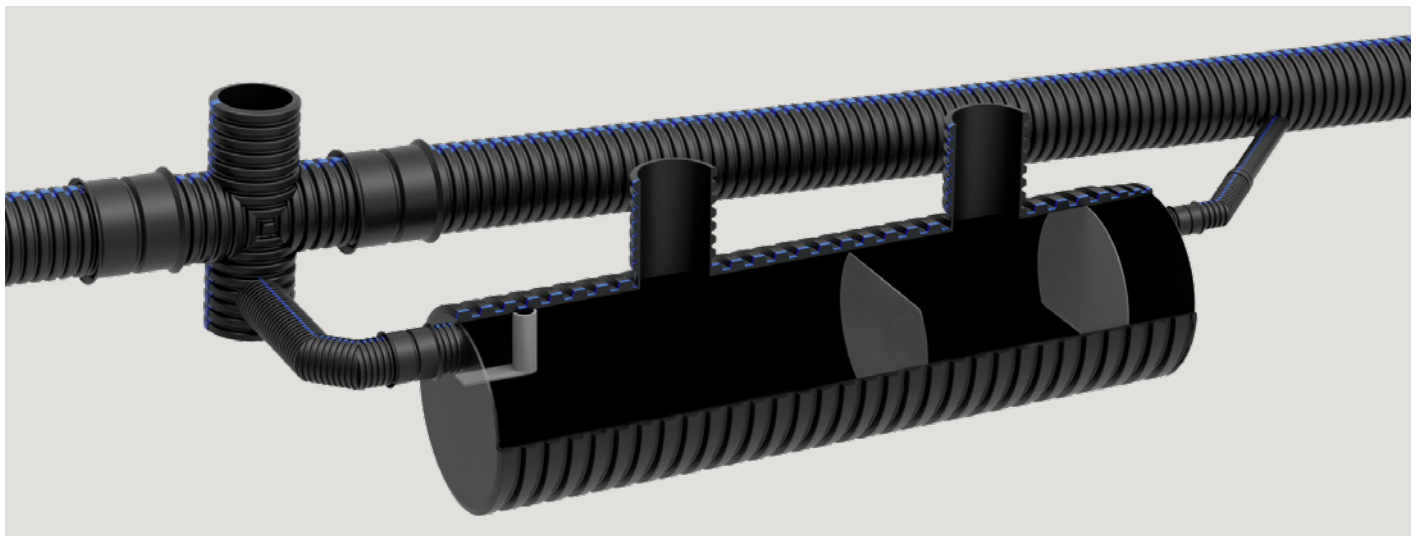
- N-CMT-3-06/10
- ASTM D3350

### Beneficios

- Altos porcentajes de remoción:
  - Más del 40% del fósforo total
  - 74% de metales pesados
  - 80% de sólidos suspendidos totales
  - 80% de aceite y grasa.
- Estructura liviana de polietileno de alta densidad (PEAD).
- Fácil instalación
- Mínimo mantenimiento
- Resistencia estructural
- Vida útil de 50 años
- Variedad de tamaños y configuraciones
- Complemento ideal para retención/detención

### Instalación

La instalación de las **Unidades de Calidad de Agua** deberá efectuarse de acuerdo con los lineamientos de instalación recomendados por ADS Mexicana.

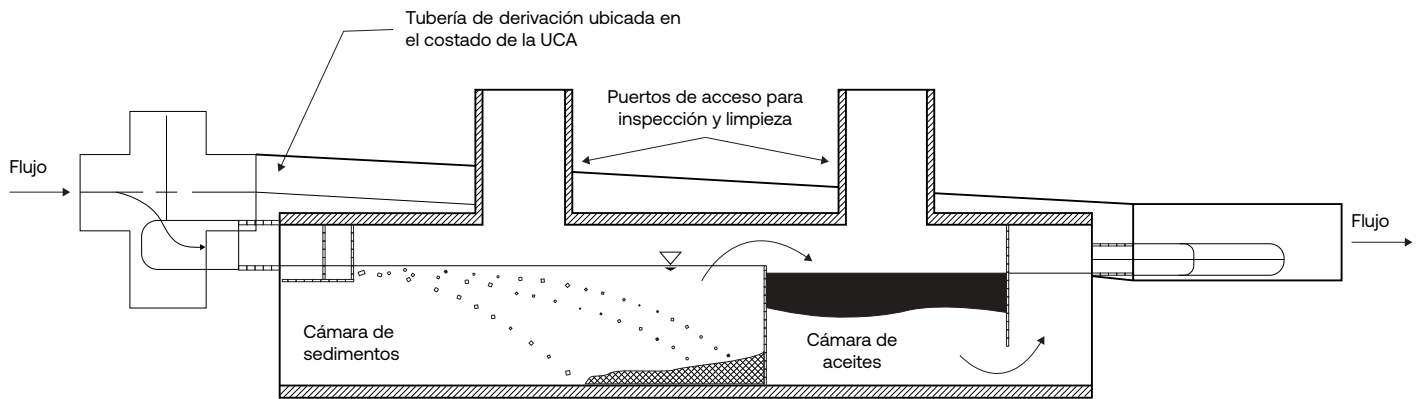


## Tabla de especificaciones

| Código  | Diámetro nominal |      | Largo |     | Diámetro de entrada / descarga |      | Flujo tratado |                     | Volumen de cámara de sedimentos |                   | Volumen de cámara de aceites |                   | Tamaño del tamiz* |
|---------|------------------|------|-------|-----|--------------------------------|------|---------------|---------------------|---------------------------------|-------------------|------------------------------|-------------------|-------------------|
|         | mm               | pulg | m     | pie | mm                             | pulg | L/s           | pie <sup>3</sup> /s | m <sup>3</sup>                  | pies <sup>3</sup> | m <sup>3</sup>               | pies <sup>3</sup> |                   |
| 3620WQA | 900              | 36   | 6     | 20  | 250                            | 10   | 42            | 1.5                 | 1.8                             | 65                | 0.8                          | 30                | 140               |
| 3640WQA | 900              | 36   | 12    | 40  | 250                            | 10   | 67            | 2.38                | 3.9                             | 137               | 1.8                          | 63                | 140               |
| 3620WQB | 900              | 36   | 6     | 20  | 250                            | 10   | 20            | 0.7                 | 1.8                             | 65                | 0.8                          | 30                | 200               |
| 3640WQB | 900              | 36   | 12    | 40  | 250                            | 10   | 45            | 1.6                 | 3.9                             | 137               | 1.8                          | 63                | 200               |
| 4220WQA | 1050             | 42   | 6     | 20  | 300                            | 12   | 49            | 1.75                | 2.3                             | 83                | 1.1                          | 38                | 140               |
| 4240WQA | 1050             | 42   | 12    | 40  | 300                            | 12   | 104           | 3.66                | 5                               | 175               | 2.3                          | 81                | 140               |
| 4220WQB | 1050             | 42   | 6     | 20  | 300                            | 12   | 24            | 0.86                | 2.3                             | 83                | 1.1                          | 38                | 200               |
| 4240WQB | 1050             | 42   | 12    | 40  | 300                            | 12   | 52            | 1.83                | 5                               | 175               | 2.3                          | 81                | 200               |
| 4820WQA | 1200             | 48   | 6     | 20  | 300                            | 12   | 64            | 2.26                | 3.3                             | 116               | 1.6                          | 55                | 140               |
| 4840WQA | 1200             | 48   | 12    | 40  | 300                            | 12   | 112           | 3.94                | 6.9                             | 245               | 3.3                          | 115               | 140               |
| 4820WQB | 1200             | 48   | 6     | 20  | 300                            | 12   | 32            | 1.13                | 3.3                             | 116               | 1.6                          | 55                | 200               |
| 4840WQB | 1200             | 48   | 12    | 40  | 300                            | 12   | 68            | 2.39                | 6.9                             | 245               | 3.3                          | 115               | 200               |
| 6020WQA | 1500             | 60   | 6     | 20  | 375                            | 15   | 84            | 2.95                | 5.2                             | 183               | 2.5                          | 87                | 140               |
| 6040WQA | 1500             | 60   | 12    | 40  | 375                            | 15   | 176           | 6.23                | 10.9                            | 385               | 5.2                          | 184               | 140               |
| 6020WQB | 1500             | 60   | 6     | 20  | 375                            | 15   | 42            | 1.47                | 5.2                             | 183               | 2.5                          | 87                | 200               |
| 6040WQB | 1500             | 60   | 12    | 40  | 375                            | 15   | 88            | 3.12                | 10.9                            | 385               | 5.2                          | 184               | 200               |

\*El tamiz 140 equivale a un tamaño de partícula de 0,106 mm (0,0042 pulg). El tamiz 200 equivale a un tamaño de partícula de 0,075 mm (0,0030 pulg).

## Funcionamiento del sistema



## Flujo máximo

El sistema bypass de ADS Mexicana desfogó el flujo máximo de agua pluvial de una línea.

Al considerar una pendiente del 1% a una capacidad del 85%, los índices de flujo máximo son:

| Flujo máximo |       |                     |
|--------------|-------|---------------------|
| pulg         | L/s   | pie <sup>3</sup> /s |
| 12           | 103.9 | 3.8419              |
| 15           | 188   | 6.971               |
| 18           | 307   | 11.343              |
| 24           | 661   | 24.451              |
| 30           | 1,240 | 44.37               |
| 36           | 1,950 | 72.19               |
| 42           | 2,950 | 108.95              |
| 48           | 4,210 | 155.61              |
| 60           | 7,630 | 282.36              |

## Usos

Aeropuerto

Parque industrial

