

## Estructuras de captación de agua pluvial

Las estructuras de captación de agua pluvial **Nyloplast™** son parte integral de la gama de soluciones para el manejo del agua pluvial de ADS Mexicana.

Los productos **Nyloplast™** son durables, resistentes a la corrosión y fáciles de maniobrar e instalar, lo que los convierte en una alternativa más efectiva que los productos con materiales tradicionales y fabricados en sitio.

### Características

- Estructuras adaptables a la mayoría de los sistemas de tubos disponibles.
- Los accesorios están disponibles de 4" a 30" e incluyen: coples, codos, tapas de extremo, estructuras para servicio pesado, bocas de tormenta, registros, drenajes en línea, brocales, tapas y rejillas.

### Aplicaciones

- Residencial
- Parques y recreación
- Campos de golf
- Escuelas
- Comercial
- Gobierno
- Caminos y carreteras
- Industrial
- Paisajismo
- Campos deportivos
- Drenaje sanitario

### Normatividad

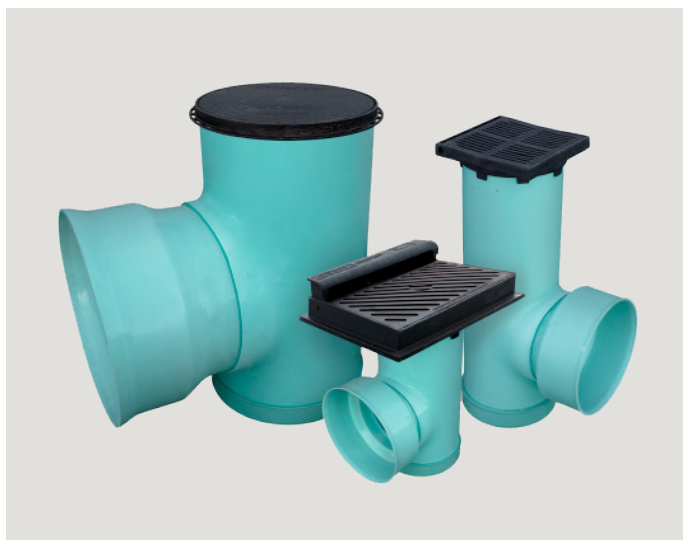
- Certificación NSF
- ASTM D3212
- ASTM F1336
- ASTM D3034
- ASTM F679
- ASTM F477
- ASTM D1784
- ASTM A536

### Beneficios

- Estructuras fabricadas a la medida
- Larga vida de producto
- Material resistente a corrosión y degradación
- Rapidez en la instalación
- Diseño de estructuras excéntricas
- Fácil ajuste en campo
- Sistemas herméticos
- Conexiones flexibles
- Diseño de brida con seguro
- Configurador en línea
- Software para configuraciones de proyectos

### Instalación

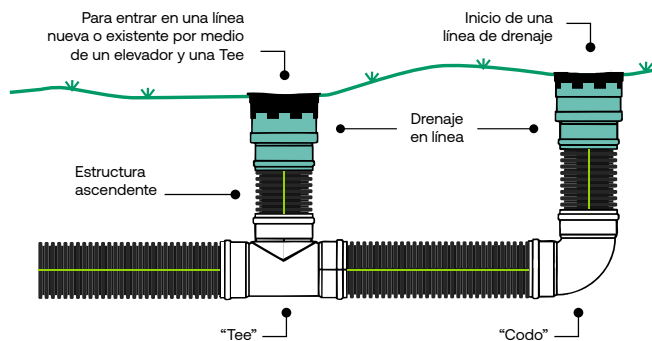
La instalación de los registros prefabricados "En línea (In line)" **Nyloplast™** se deberán utilizar los materiales y procedimientos de relleno de tubos flexibles de acuerdo a la norma ASTM D2321-18 y a las recomendaciones de instalación emitidas por ADS Mexicana.



## Drenaje “En línea (In line)”

Los drenajes en línea de **Nyloplast™** están diseñados para conectarse a una línea existente con una estructura ascendente y una “Tee”, o para usarse al inicio de una línea de desagüe.

Ofrecen todos los beneficios como: construcción de servicio pesado, sistema hermético al agua e instalación fácil y económica.



## Bocas de tormenta y registros

Incluyen todas las ventajas de nuestros registros y se conectan a tubos de drenaje desde 4” hasta 30” de diámetro.



VISTA SUPERIOR



Rejilla cuadrada 2x2 pies



Rejilla y marco de barras de acero 2x2 pies



VISTA SUPERIOR



Rejilla estándar de 2x2 pies



Rejilla de caudal diagonal de 2x2 pies



VISTA LATERAL



Rejilla rectangular 2x3 pies



Rejilla y marco de barras de acero 2x3 pies



VISTA LATERAL



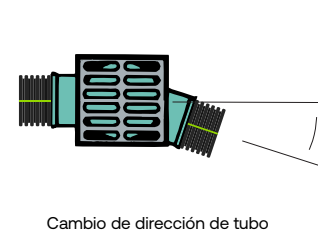
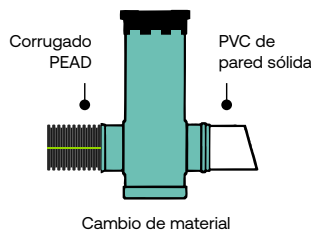
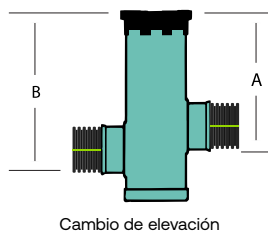
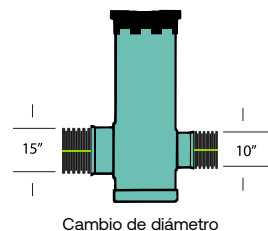
Rejilla de caudal diagonal de 2x3 pies



Rejilla para alto flujo de 2x3 pies

## Usos

Los registros de **Nyloplast™** se utilizan como punto de recolección donde convergen una o más líneas de drenaje. Pueden proveer una transición entre tubos de diferentes diámetros y materiales, así como cambiar la elevación o la dirección de la tubería.



## Rejillas y tapas

- Están disponibles de 6” a 30” y ofrecen una instalación fácil, sin necesidad de un marco o brocal.
- Fabricadas de hierro dúctil para todo tipo de tráfico.



Domo de 8” y 10” de servicio ligero



Domo de 18”, 24” y 30” de servicio ligero



Domo de 12” y 15” de servicio ligero



Estándar de 8” y 10” de servicio ligero (Disponible en bronce)



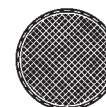
H-20 Estándar de 18”



H-20 Estándar de 24”



H-20 estándar de 30” (Diseño con bisagra)



H-20 ciega de 30”



H-20 ciega de 18” y 24”



H-10 para peatones de 18”



H-10 para peatones de 24”



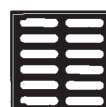
H-10 para peatones de 30”



Ciega de 8” y 10” de servicio ligero



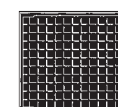
H-10 para peatones de 12” y 15” (Diseño con bisagra)



H-20 para peatones de 12” y 15” (Diseño con bisagra)



Para peatones de 12” y 15” de servicio ligero bronce



H-20 ciega de 12” y 15”